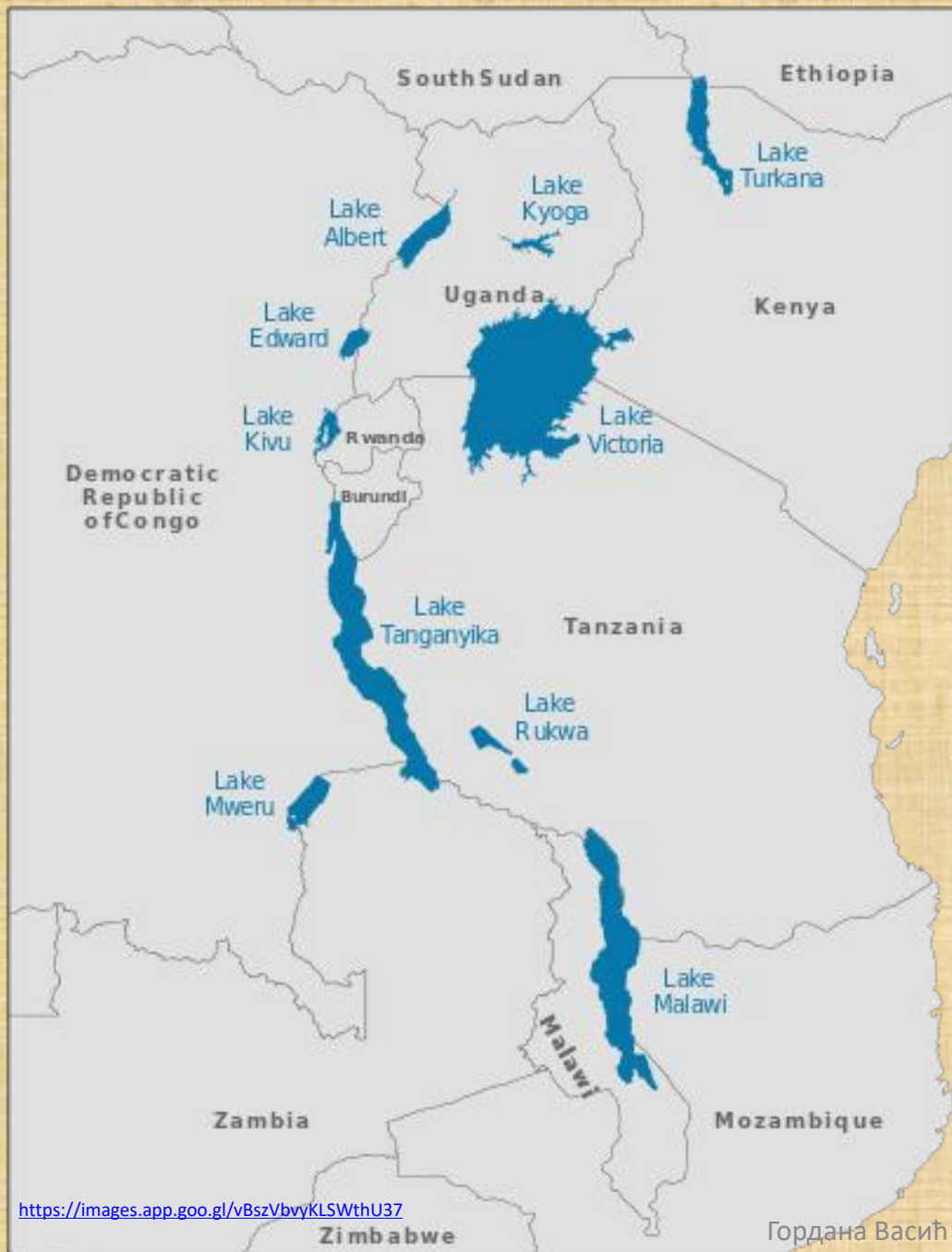


Велика језера Африке



<https://images.app.goo.gl/vBszVbvyKLSWthU37>

Гордана Васић

Регија великих афричких језера се налази у источном делу Африке, у подручју Источноафричког рова. Ова област се назива Језерска висораван јер је у њој смештен велики број језера, међу којима се својом величином и значајем издвајају језера Тангањика, Малави или Њаса, Викторијино, Албертово, Едвардово и језеро Киву.



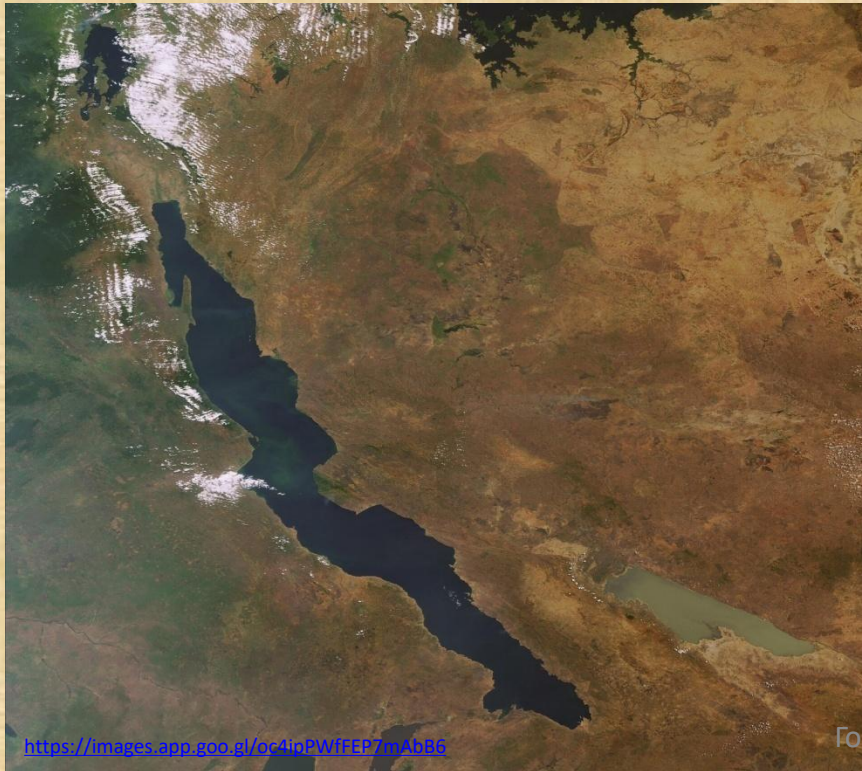
<https://images.app.goo.gl/Rqb6hYavKKQz5VZ29>

MAPSWIRE

Језеро Тангањика се налази у раседу Источноафричког рова. По количини воде и дубини је друго језеро света, после Бајкалског језера. Лежи на надморској висини од 688 метара, при чему му је највећа дубина 1.470 метара, па се сматра криптодепресијом. Највећа отока му је река Лукуга, притока Конга, па ово језеро углавном припада басену Конга и сливу Атлантског океана.



Језеро је добило име од афричке речи Танганика која у преводу значи „велико језеро које се простире као равница“ или „равничарско језеро“. Локално становништво га назива Мсагаса, што значи бурна вода.





Име језеру је дао 1858. године британски истраживач Џон Ханинг Спик по краљици Викторији.



Викторијино или Укереве језеро је са површином од 68.800 км² највеће језеро Африке, највеће тропско језеро и друго највеће слатководно језеро на свету, после Горњег језера у Северној Америци.



Најзначајнија притока му је река Кагера а отока Бели Нил, па ово језеро углавном припада сливу Средоземног мора.

Албертово језеро је једно од афричких Великих језера. Налази се на граници између Демократске Републике Конго и Уганде. У периоду владавине диктатора Жозефа Мобутуа звало се Мобуту Сесе Секо, што значи свемоћни ратник.



<https://images.app.goo.gl/rVyyKcsmq4hfjoCV7>

<https://images.app.goo.gl/5LzMrZM9xe4VNU8>



<https://images.app.goo.gl/8mveiaZZ3WR28rv7>



<https://images.app.goo.gl/ARV6wyLD59f3idz7>

Водопад
Нкуси

<https://images.app.goo.gl/10p3w0t0PCx1m817>

Гордана Васић



<https://images.app.goo.gl/3vVm5TNI72GFn9ax8>

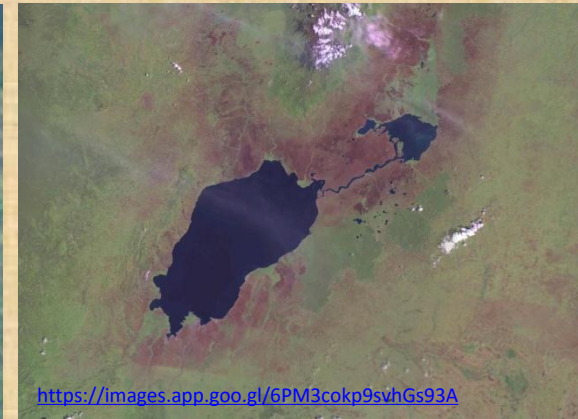
© Brent Stirton/Getty Images for WWF-Canon

Едвардово језеро је још једно од Великих језера Африке. Лежи између Демократске Републике Конго и Уганде, на 920 метара надморске висине. Дуго је 77 км, широко 40 км и дубоко до 117 м. Име је добило по принцу Едварду, сину краљице Викторије. Једно време је језеро носило име Иди Амин, по Угандском диктатору Иди Амин Дади.



<https://images.app.goo.gl/SfkBbMQWT7tpf2jW8>

Гордана Васић



<https://images.app.goo.gl/6PM3cokp9svhGs93A>



<https://images.app.goo.gl/8jYKmkwzsKWzCqSg8>



<https://images.app.goo.gl/B5g1z05HdAPKCK16>



<https://images.app.goo.gl/1o3PXHQnN9cz7GGK7>

Језеро Киву лежи између Руанде и Демократске Републике Конго. Обухвата површину од 2.650 км², дуго је 100, а широко 50 км. Лежи на 1.460 м н.в. а први европљанин који је до њега стигао 1894. године био је Адолф фон Гоцен, немачки истраживач и гувернер Немачке Источне Африке.

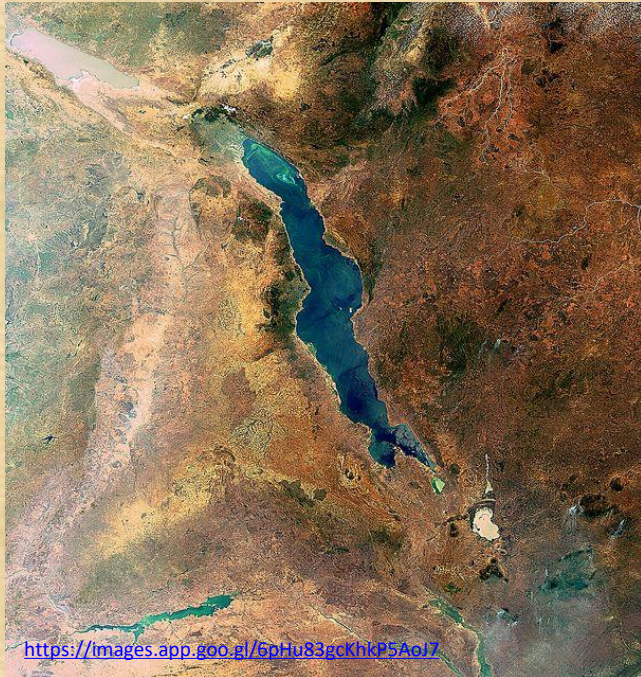


<https://images.app.goo.gl/77t1A22Nv1HaV9ZR9>

Гордана Васић



<https://images.app.goo.gl/7YqgReGN514srt4F7>



<https://images.app.goo.gl/6pHu83gcKkP5AeJ7>



<https://images.app.goo.gl/ME9y7PY9yAZYLGSb7>

Језеро Малави или Њаса је најјужније од Великих афричких језера на Језерској висоравни. Припада државама Малави, Мозамбик и Танзанија. Воде језера Малави су дом за највећи број језерских рибљих врста у свету, нарочито циклида, па је од 1984. године Национални парк језеро Малави на УНЕСКО-вој листи Светске природне баштине. Малави је открио Дејвид Ливингстон 1859. године а његово име Њаса на језику Банту црнаца значи „велика вода“.



циклиди

Гордана Васић

Хвала на пажњи

Јануар
2022. године

Аутор
Гордана Васић