

АМАЗОНИЈА

“ Човек који полази у прашуму доживљава само два лепа дана. То је први дан, када опијен њеном чаробном раскоши и снагом мисли да улази у рај и - последњи дан, када готово луд бежи из тог “зеленог пакла” у цивилизацију”

Arkady Fieldler
(истраживач Амазоније)

Амазонска прашума лежи у Јужној Америци, у држави Бразил. Обухвата површину од преко 7 милиона км² (7,15).



Амазон извире у перуанском делу Анда, а онда тече ка 5 500 км удаљеном Атланском океану где се улива у виду огромне делте, широке око 330 км.

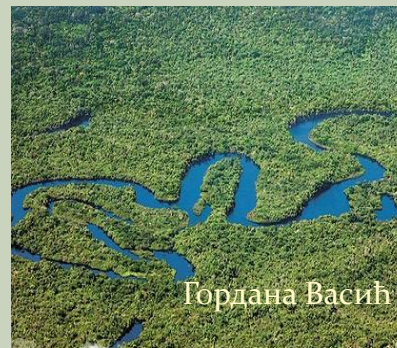


Амазон је дугачак 6 516 км. Настаје спајањем река Марањон и Укајали. Прима 1 100 притока, од којих је 7 дужих од 1 500 км.

Амазон има највећу површину слива на свету, мало мању од површине Аустралије.



Амазон



Гордана Васић





Маражо

Рио Негро

Обидос

Пуерто де Моз

Марањон



Икитос

Амазон

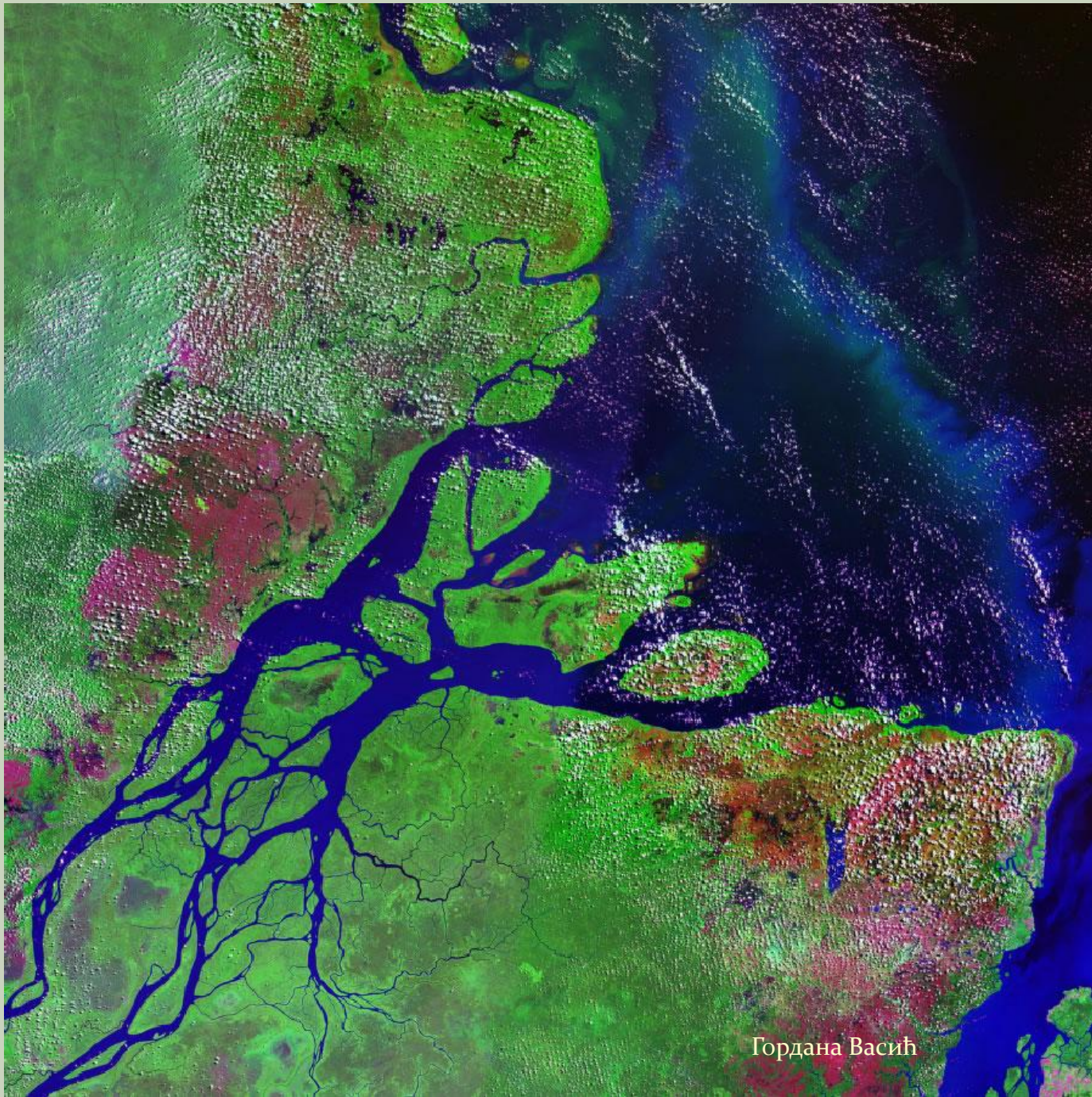
Манаус

Укајали

Мадейра

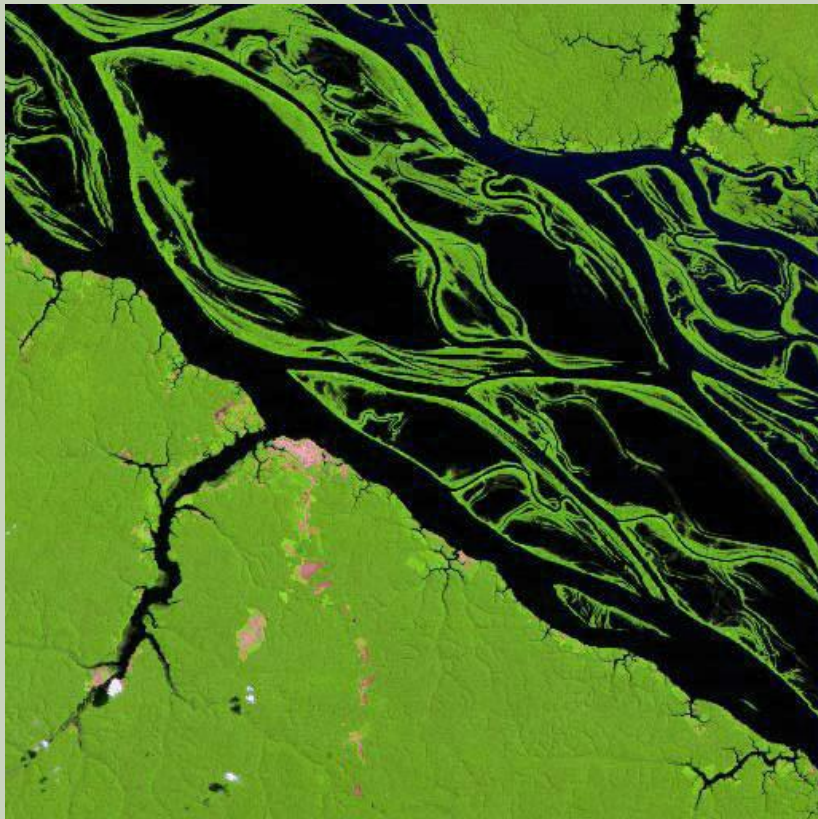
делта Амазона

чамци пироге



Гордана Васић





Гордана Васић



Гордана Васић



Рио Негро

Рио Бланко

Гордана Васић



Тапајос

Амазон



Рио Негро

Рио Бланко

Амазон је за прекоокеанске бродове плован до Манауса (1 600 км) а за речне до Икитоса (3 700 км од ушћа).

Укупна дужина пловне мреже Амазона и његових притока достиже 80 000 км.

К Р А Ј

ПРВОГ ДЕЛА

ХВАЛА НА ПАЖЊИ

ГОРДАНА ВАСИЋ, УЉМА 2013. ГОДИНЕ

Гордана Васић